

Test FM 1

Niveau 2

www.david-guitare.fr

1) Quelle est le nom de cette note ?



Mi Fa La Si

2) Quelle est le nom de cette note ?



La Do Sol Ré

3) Quelle est le nom de cette note ?



La Fa Si Ré

4) Deux notes de noms différents mais de même hauteur sont des notes ...

Décalées

Diatoniques

Enharmoniques

Jumelles

5) Quelle est le nom de cette note ?



La Fa Do Mi

6) Quelle est la figure de silence qui correspond à la croche ?

La demi-pause

Le soupir

Le demi-soupir

La pause

7) Combien peut-il y avoir de noires pointées dans une mesure à 6/8 ?



2 6 9 4

8) Combien de croches peut contenir une mesure à 4/8 ?



1 2 4 8

9) Quel triolet de notes vaut une ronde ?

Triolet de blanches

Triolet de noires

Triolet de rondes

Triolet de croches

10) Quelle est la tonique en Si majeur ?



Si

Mi

Fa#

La#

11) Combien la ronde vaut-elle de croches ?

2 4 16 8

12) Quelle figure de note vaut deux fois la double-croche ?

La ronde

La blanche

La noire

La croche

13) Quelle figure de silence vaut deux fois le quart de soupir ?

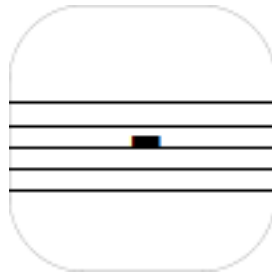
Le soupir

Le demi-soupir

La pause

La demi-pause

14) Une demi-pause vaut ...



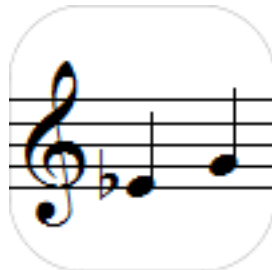
16 quarts de soupir

8 quarts de soupir

2 quarts de soupir

4 quarts de soupir

15) Combien y-a-t-il de tons et de demi-tons entre Mib et Sol ?



2 tons et demi

2 tons

1 ton

1 ton et demi

16) Quel est l'intervalle entre La et Si ?



Seconde mineure

Quarte diminuée

Seconde majeure

Quarte juste

17) Combien y-a-t-il de tons et de demi-tons entre Mi# et Sol ?



2 tons - 1 ton - 1 demi-ton - 1 ton et demi

18) Combien y-a-t-il de tons et de demi-tons entre Solb et Fa ?



4 tons et demi

5 tons

4 tons

5 tons et demi

19) Combien y-a-t-il de tons et de demi-tons entre Sol et Ré ?



3 tons

2 tons et demi

4 tons

3 tons et demi

20) Combien la demi-pause pointée vaut-elle de soupirs ?

4 8 3 2